



Route de Valensole  
04800 Gréoux les Bains  
Tél. : 04 92 74 27 70  
Fax : 04 92 78 12 69  
Email : info@louparadou.com  
www.louparadou.com

Espace, Calme, Détente,  
Proximité du coeur du village et des thermes...



Nous serons heureux de vous accueillir "chaleureusement" dans notre résidence hôtelière.



Vous pourrez profiter d'un grand parc arboré, d'une piscine extérieure exposée au sud et chauffée de mai à octobre.

Nous vous proposons 32 chambres-studios confortables et indépendants :

- 30 T1 de 20 ou 30 m<sup>2</sup> et 2 T2 de 50 m<sup>2</sup> avec cuisinette séparée, douche, terrasse ou balcon privé avec mobilier de jardin, télévision, téléphone avec réception directe.
- Le Wi-Fi gratuit, dans les chambres.
- Linge personnel pris en charge (demander à la réception).
- L'hôtel est situé à 400 m des Thermes.

## Contrat de Location - Hôtel-Résidence\*\*\* LOU PARADOU

### Service RÉSIDENCE 2022 - Forfait Long séjour 21 nuits +

Contrat établi entre la Sas OLINA et

Nom : ..... Prénom(s) : .....

Adresse : .....

Code postal : ..... Ville : .....

Email : .....

Tél. mobile (indispensable) : ..... Tél. fixe : .....

qui accepte les conditions générales de location stipulées au verso ou ci-dessous et réserve un séjour à l'hôtel-résidence Lou Paradou et s'engage à libérer le logement le jour du départ à 10h30. Tout dépassement sera facturé comme une journée complète.

Nbre de personne(s) : ..... Date d'arrivée : ..... Heure prévue : ..... Date de départ : .....

Type chambre-studio : (selon disponibilités)  SUPÉRIEUR PARC (Est)  SUPÉRIEUR PARKING (Ouest)  
 CONFORT PARC (Est)  CONFORT PARKING (Ouest ou Nord)  
 VILLA

Couchage souhaité :  1 grand lit 180 x 200  2 lits de 90 x 200 Animal  oui  non

Facturation en fin de séjour pour le ménage : 20 € pour un studio de 20 m<sup>2</sup> - 30 € pour un studio de 30 m<sup>2</sup>

5 € Assurance Annulation

Modes de règlement : ch. bancaire, ch. vacances, virement, carte bancaire

C.B. n° |\_\_\_\_| |\_\_\_\_| |\_\_\_\_| |\_\_\_\_| expire fin |\_\_| |\_\_|

Je reconnais avoir pris connaissance des conditions générales de location et les accepte

Date : ..... Signature précédée de la mention "lu et approuvé"

## Contrat de Location - Hôtel-Résidence\*\*\* LOU PARADOU

### Service RÉSIDENCE 2022 - Forfait Long séjour 21 nuits +

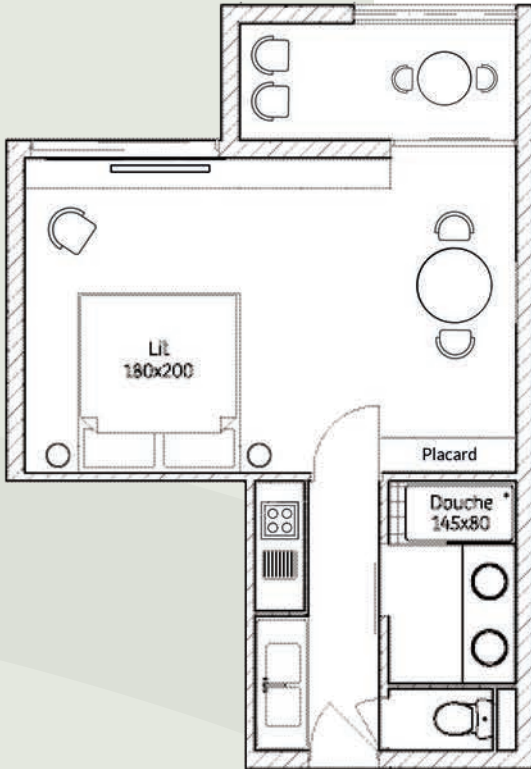
Conditions générales de la Sas OLINA - 04800 Gréoux-les-Bains

- 1) La présente réservation tient lieu de contrat ; aucun remboursement ne sera consenti pour départ anticipé ou pour arrivée retardée. Le tarif "Forfait long séjour 21 nuits et +" est établi à la journée, pour une durée de 21 nuits minimum ; en cas de séjour à cheval sur deux saisons, (basse-moyenne, moyenne-haute, etc), la facturation tarifaire sera définie au prorata des jours passés dans chaque période.
- 2) Le jour d'arrivée est compté pour une journée dans le prix de la location. Le jour de départ n'est pas facturé si le studio est libéré avant 10h30.
- 3) Paiement : Le solde du séjour est à régler à l'arrivée. Aucune dérogation au règlement intégral du solde des nuitées dans les deux jours qui suivent l'arrivée à la Résidence ne sera acceptée, sans un accord préalable, écrit, au moment de la réservation avec la Direction de l'Hôtel-Résidence Lou Paradou.
- 4) Les options et les extras (téléphone, bar, buanderie, etc) sont à régler la veille du départ.
- 5) ASSURANCE Annulation : Pour 5 €, nous vous proposons une solution d'assurance qui garantit le remboursement des arrhes - pour causes réelles et sérieuses avec justificatifs, selon le barème de remboursement suivant :  
Annulation du séjour plus de 30 jours avant la date d'arrivée, pas de pénalité.  
Entre 30 et 21 jours : pénalité appliquée 50 %.  
Entre 21 et 16 jours : pénalité appliquée 75 %.  
A partir de 15 jours avant la date d'arrivée, pénalité appliquée 100 %.
- 6) Tapage nocturne : Le respect de la tranquillité de tous. Le silence doit être instauré de 22 heures à 8 heures du matin.

## Service résidence Long séjour - 2022

### Studio Supérieur 30 m<sup>2</sup>

équipement non contractuel  
Exposition Est (Parc) et/ou Ouest (Parking)



### Prestations

- Piscine privée extérieure, exposée au sud, chauffée de mai à octobre (*réservée aux seuls résidents*)
- Grand parc ombragé
- Bibliothèques de prêt
- Boulodrome
- Parking privé (*non fermé*)

### Services inclus

- Électricité, chauffage, eau-chaude
- Téléphone réception directe
- Draps, linge de toilette, torchons, éponge
- Papier toilettes (2 par semaine)
- Changement de linge : hebdomadaire
- A disposition dans les couloirs : micro-ondes, aspirateur, fer, table repassage
- Téléviseur grand écran dans le salon
- Internet : connexion Wi-Fi chambres et salon

### Services optionnels

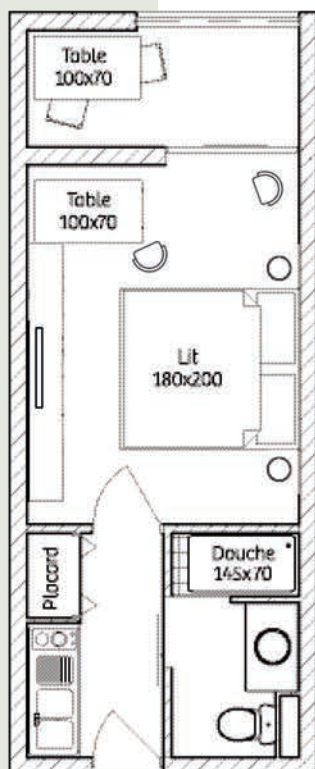
- Lave-linge 4 €, sèche-linge 4 €
- Ligne téléphonique, (appels) : ouverture ligne 5 €
- Drap de Bain pour la piscine

### Modes de paiement acceptés

- CB Visa/Master-Card, Amexco, chèques vacances, chèques (France uniquement), virement, numéraire

### Studio Confort & Standard 20 m<sup>2</sup>

équipement non contractuel  
Exposition Est (Parc), Nord et Ouest (Parking)



### Ménage OBLIGATOIRE en fin de séjour

- 30 € pour un studio de 30 m<sup>2</sup>
- 20 € pour un studio de 20 m<sup>2</sup>

